

Filtres nutsche, sécheurs nutsche Terra

KASAGTerra®

Les filtres nutsche Terra® et les sécheurs nutsche sont des filtres à pression stérilisables travaillant de façon discontinue. Ils permettent d'associer dans un système différentes étapes de procédure réalisées successivement. Ces appareils peuvent être utilisés pour des suspensions filtrables présentant une forte teneur en substances solides.

Avantages des filtres nutsche Terra®

- Étapes de procédure supplémentaires (p. ex. extraction, lavage, soufflage, vaporisation, séchage à vide ou au gaz chaud, dissolution et sublimation, évacuation de la substance solide)
- Système de filtre fermé avec agitateur réglable en hauteur pour lavage, écoulement, séchage et évacuation du gâteau de filtre
- Grande fiabilité (qualité et performances) pour un traitement sollicitant peu le produit
- Peut être élargi avec des systèmes de mesure, de commande et de réglage, refroidissement et circulation d'air chaud, récipient de réaction, échangeur thermique, générateurs de vide et d'air comprimé
- Traitement de substances toxiques ou sensibles à l'oxygène possible
- Exigences optimales de sécurité de production respectées
- Confort d'utilisation variable allant d'une commande manuelle à l'automatisation assistée par ordinateur avec surveillance vidéo et visualisation du processus
- Fabrication de l'ensemble de l'installation provenant d'une seule source
- Un fond rabattable et extensible permet de changer d'élément filtrant, de linge filtrant ou de tissu en composite métallique en dehors de l'appareil
- Gamme de matériaux : Acier inoxydable austénitique (1.4307, 1.4571, ...), acier entièrement inoxydable austénitique (1.4539, 1.4828, ...), duplex (1.4462, 1.4410, ...), alliages NiCrFeMo avec Ni > 40% (Inconel, Hastelloy, ...)



Détails techniques

Nous fabriquons différentes versions de filtres nutsche Terra® et de sécheurs nutsche en fonction de vos besoins en étapes de processus spécifiques.

Tailles	de EFR 30 à EFR 180
Surface de filtre	de 0,06 m ² à 2,5 m ²
Volume utile	de 30 à 2300 litres
Volume de la substance solide	de 16 à 1000 litres

Modèles

- Appareils de filtre avec manteau de chauffage et de refroidissement posé sur la partie supérieure et inférieure du filtre
- Organe agitateur chauffable pour un meilleur séchage
- Séchage du gâteau de filtre à vide ou à l'air chaud (gaz inerte)
- Évacuation de substance solide latéralement au niveau du cadre du récipient cylindrique ou au milieu dans le fond du réservoir
- Agitateur avec double garniture à anneau glissant
- Vanne d'échappement à étanchéité métallique
- Fonctionnement et échappement en conditions stériles
- Échappement via une boîte à gants

Nos certifications/homologations fabricant

ISO 9001 / ISO 3834-2

PED (EN13445 / AD-2000)

ASME (U-Stamp, Code Section VIII Div. 1)

China Stamp (A1), China License

TP TC 032/2013 (EAC), Union douanière

Outre notre gamme d'homologations, nous sommes en mesure d'obtenir des homologations pour presque tous les pays du monde (Singapour, Japon, Malaisie, Canada, etc.).



Le filtre de processus combinant plusieurs étapes de procédure



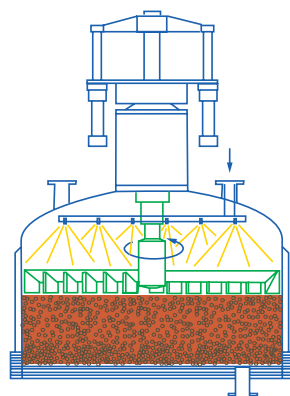
Filtre nutsche Terra®, séchoir nutsche

Domaine d'utilisation

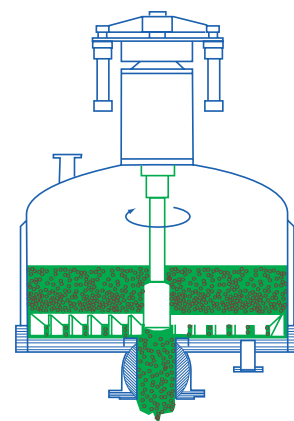
Pour suspensions pouvant être correctement filtrées et à fortes teneurs en substances solides, hauteurs de gâteau de filtre de 300–400 mm et plus. Des étapes de processus supplémentaires comme l'extraction, le lavage, le soufflage, la vaporisation et le pré-séchage complètent un large spectre d'utilisation visant à travailler avec des solvants et des substances toxiques ; le système fermé permet aussi de protéger les utilisateurs et l'environnement, et d'éviter de contaminer le produit. L'appareil peut être par exemple utilisé dans les domaines suivants :

- Génie des procédés chimique
- Pharmacie, biotechnologie
- Secteur agroalimentaire
- Protection des plantes (agrochimie)
- Métallurgie humide

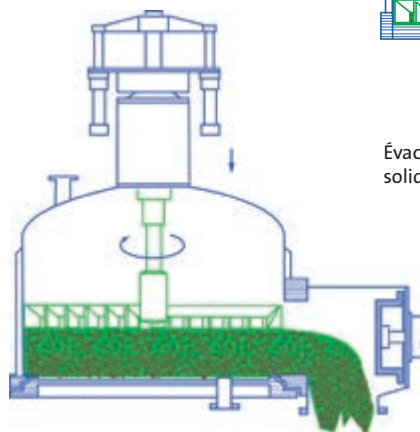
p. ex. pour alcaloïdes, antibiotiques, anthraquinones, sels de baryum, phosphate de calcium, sulfate de quinidine, caféine, diamine, EDTA, colorants, intermédiaires de colorant, chimie fine, fongicides, plâtre, hexachlorobenzène, hexamine, iode, sels de cobalt, lactose, lanthanide, sels de nickel, PAS, pénicilline, produits pharmaceutiques, produits intermédiaires pharmaceutiques, pigments, polyéther, agents de contraste radiographique, composés de métaux lourds, terres rares, acide sorbique, stabilisateurs pour matières plastiques, édulcorants, tétrachlorobenzène, sels de zinc, acide citrique.



Lavage de suspension et d'évacuation, extraction



Évacuation centrale de substances solides



Évacuation latérale de substances solides